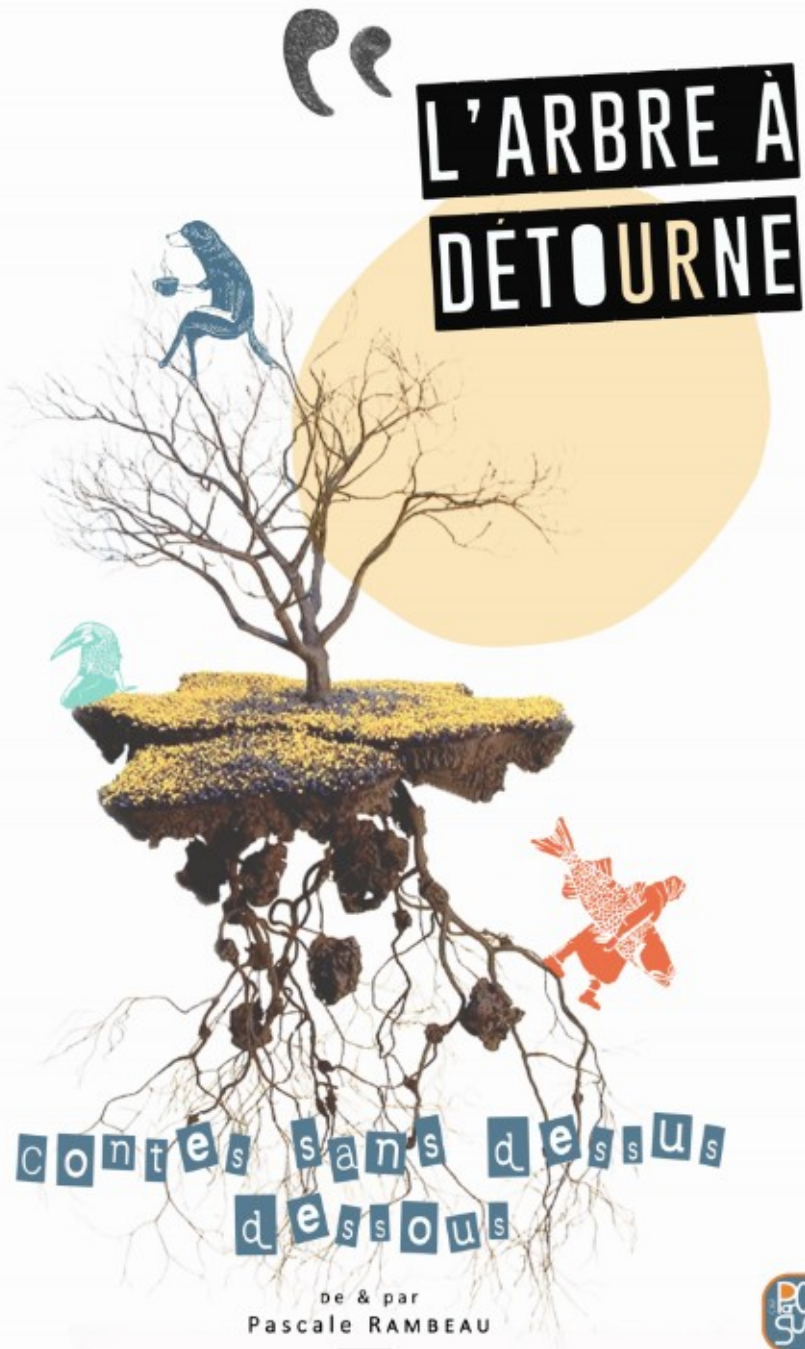


L'Arbre à Détourne



Niché dans les branches de l'arbre, ses racines, son tronc, il y a un monde pluriel : des monstres antiques, des faiseuses de secrets, des petites bêtes, des croqueurs de chairs fraîches ...

Au creux de l'arbre, les histoires ont un goût de liberté.

Des contes sur mesure pour toutes la familles.

Contes et musique, tout public
De et par Pascale Rambeau

LE SPECTACLE

Selon la légende, il suffit de s'asseoir sous une des branches de l'Arbre à Détourne, ou près de son tronc, pour que la tête nous tourne et que l'on se perde en chemin !

Nichées au creux de l'arbre, il y a des histoires : celles de nos origines, celles qui se transmettent de bouches à oreilles, celles d'ici ou d'ailleurs. On y entend des histoires plurielles : des légendes urbaines aux anecdotes de voisinage, des menteries aux contes merveilleux.

Puisant dans son répertoire, Pascale, nous promène dans un univers drôle et grinçant, coloré et musical. Si la curiosité à une vilaine réputation, sous l'arbre, elle devient un atout, une invitation à se rencontrer, à poser un regard sur notre monde grâce aux pouvoirs des contes.

L'Arbre à Détourne n'est pas qu'un récital de conte. C'est un voyage réinventé à chaque fois, un spectacle qui se joue entre la conteuse, les histoires, l'arbre et la musique. Les histoires s'enchaînent, s'entremêlent pour raconter un monde en marge du notre. A la cime de l'arbre, les histoires nous parlent de nos différences, de libertés, de voyages, du pourquoi et du comment...



LE CONCEPT



L'Arbre à Détourne est une proposition de rencontre sur mesure. Vous avez envie d'une thématique particulière, une histoire qui vous trotte dans la tête, une énigme à résoudre ?

Pascale vous invite sous l'arbre et propose des histoires en lien avec votre projet :

- pour un public ciblé (adultes, enfants, tous-petits ou familial)
- dans un espace qui veut se raconter (musé, extérieur,...)
- sur un thème précis (le vent, les origines, les monstres,...)
- ...

Il suffit de disposer de l'espace nécessaire pour accueillir l'arbre et de se laisser guider.

« Une des fonction essentielle du conte est d'imposer une trêve aux combats des hommes »

Daniel Pennac



LES DÉJÀ-EXISTANTS



Pas d'idées précises ? Pas d'inspiration ? Pas de panique !

L'Arbre à Détourne a déjà été plébiscité sous plusieurs formes que nous vous proposons de découvrir et d'expérimenter.



« Dire la merveille, c'est savoir que l'on ment, offrir à l'invisible un manteau de fiction, lui faire le cadeau d'une apparence. »
Michel Hindenoch



Ragoûts de sorcière et Plats en sauce :

Public familial, 4 ans

50 mn

Les personnages de **Ragoûts de sorcière** ont un appétit féroce et n'hésitent pas à mélanger ingrédients improbables : cafoula, jambe de bois, matagot... Mais dans les contes, il arrive que la situation se retrouve sens dessus-dessous.

Avec **Ragoût de sorcière et Plats en sauce**, Pascale, conteuse et musicienne, propose des contes épicés pour rire et frémir ou avaleurs et avalés, dévoreurs et dévorés mènent la farandole

Des histoires ou le héros est (presque) toujours mangé.

Dans mon jardin :

0-3 ans et leur parents

35 mn

Un tas de petites bêtes peuplent mon jardin : insectes, petits animaux, plus gros... Différents mais pourtant si semblables ! La conteuse propose un tour de conte dans le monde merveilleux de son jardin à hauteur et des yeux et des oreilles des tous-petits.

Chansons, contes comptines pour les petites doigts, découvertes sonores...

Au fil des histoires, l'arbre a détourné se peuple de tout un monde coloré



LES DÉJÀ-EXISTANTS



À l'Origine!

Public familial
À partir de 6 ans

Tous les soirs, Big Mama observe le monde qu'elle a créé. Elle le trouve beau, même si il est encore un peu brouillon.

Alors, le jour elle rajoute des couleurs, des odeurs. Elle transforme, elle travaille d'arrache-pied Bref ! Elle crée.

Mais ça ne va pas toujours comme elle le souhaite !

À l'origine les poissons avaient des pieds, les corbeaux étaient blanc et les hommes vivaient dans des courges.



« Quand on sait où on va, en sachant d'où l'on vient, ça aide à inventer les chemins par lequel on passe. »

Pépito Mattéo



Baignée dans les histoires et inondée de musique depuis ma petite enfance, ce n'est sûrement pas un hasard si mes pas m'ont menés jusqu'au Nombriil du Monde, près de Pougne Hérisson. Art thérapeute, conteuse, chanteuse et accordéoniste, estourbie par le minerais de conte, j'ai rempli ma besace de spectacles et d'histoires, racontés en toute liberté.

En 2018, j'ai co-créé la Cie Parolata Sung qui porte les spectacles : **Les Goules Poly** (chansons polyglottes, polyphoniques et féministes tout terrain), **La Femme aux Os** (duo conte, accordéon clarinette) **L'Arbre à Détourne** (Solo de contes en liberté), **De Rêves et de Vent** (duo conte -violoncelle), **Les Petites Philosophes de Contoir** (marionnette et conte).

Je suis également interprète pour d'autres compagnies : **Le Zèbrophone** (conte et musique), **La Cie Carna** (BalAbambin : bal pour les 0-3 ans).

Je raconte le monde à travers les histoires : des contes traditionnels, des histoires nées de mon imagination, des créations à partir de collectage (Les mots en lisières). Les histoires m'offrent des réponses, un ancrage particulier à la nature, à l'autre, et plus loin encore.

Artiste associée au Nombriil du monde, j'interviens régulièrement dans les écoles, collèges, Lycées, Ephad pour de la médiation autour des contes. Enfin, cheffe de chœur, je dirige deux chorales et un atelier de chant thérapeutique.



Un projet, une histoire qui vous trotte dans la tête, une énigme à résoudre.

Prenez contact avec Pascale Rambeau afin de créer avec elle le projet qui vous tient à cœur.

Il suffira :

- d'un espace de 3m/3m,
- d'un temps imparti entre 15min et 1h30
- et de vous laissez guider...

Spectacle écrit et interprété par Pascale Rambeau

Scénographie : Vanessa Jousseume

Ce spectacle est produit par :

La cie Parolata Sung

1 place de l'église

86160 Brion

www.cieparolatasung.fr

Siret : 84098731700012

licence 2-1113966/3-1113967

Contact artiste :

Pascale Rambeau

0635174176

pascale.rambeau@gmail.com

